

- opakování teorie + úkoly k procvičení
- pokud potřebuješ, využijvej předchozího materiálu

## 1) DOPLŇ, CO ZNÁŠ O MOLLOVÝCH STUPNICÍCH (viz předchozí materiál)

JAK DĚLÍME MOLLOVÉ STUPNICE?

.....

JAKÉ TŘI PODOBY (VARIANTY) MOLLOVÉ STUPNICE MÁ?

.....

KTERÁ MOLLOVÁ STUPNICE NEMÁ PŘEDZNAMENÁNÍ?

.....

KDE SE NACHÁZÍ PŮLTÓNY V MOLLOVÝCH STUPNICÍCH?

.....

## 2) DOPLŇ, KTERÉ MOLLOVÉ STUPNICE MAJÍ ZADANÉ PŘEDZNAMENÁNÍ

**NEZAPOMEŇ:** v tomto případě se jedná jen o mollové stupnice s křížky

4 KŘÍŽKY  
MÁ.....

2 KŘÍŽKY  
MÁ.....

6 KŘÍŽKŮ  
MÁ.....

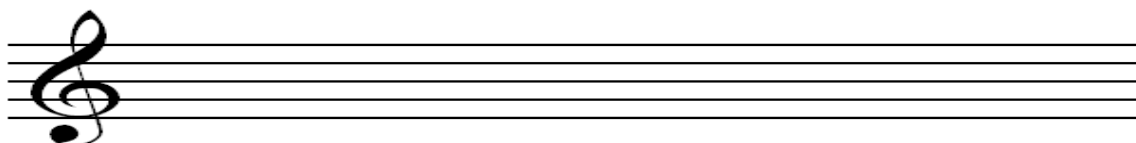
1 KŘÍŽEK  
MÁ.....

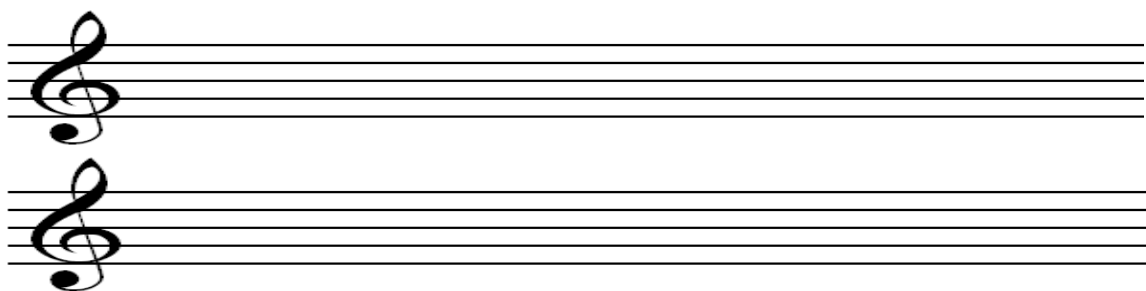
3 KŘÍŽKY  
MÁ.....

5 KŘÍŽKŮ  
MÁ.....

## 3) ZAPIŠ STUPNICI h moll

**NEZAPOMEŇ:** mollová stupnice se zapisuje ve třech podobách. 1) aiolská 2) harmonická 3) melodická (melodická se píše směrem nahoru i dolů). Za houslový klíč zapiš předznamenání a použij všechna pravidla dle předchozího výkladu.





#### 4) VYSVĚTLI DO BUBLIN, CO ZNAMENAJÍ TYTO HUDEBNÍ POJMY

**NEZAPOMEŇ:** všechny hudební pojmy souvisí s tempem neboli rychlostí, jakou se skladba hraje nebo zpívá.

MODERATO:

ALLEGRO:

ADAGIO:

ANDANTE:

RITARDANDO:

ACCELERANDO:

#### 5) PŘIŘAĎ, CO PATŘÍ KE KTERÉMU HUDEBNÍMU SKLADATELI

WOLFGANAG AMADEUS MOZART



LUDWIG VAN BEETHOVEN



- 1 Narodil se v Salzburku a je považován za jednoho z nejvýznamnějších hud. skladatelů.
- 2 Byl mimořádně nadaným skladatelem pocházejícím z německého města Bonnu.
- 3 Měl potíže se sluchem, až ohluchl úplně. Množství skladeb složil i jako hluchý.
- 4 Přezdívalo se mu zázračné dítě. Během krátkého života složil více než 600 skladeb.
- 5 Je autorem i dnes velmi známých devíti symfonií, klavírních koncertů nebo např. oblíbené skladby Pro Elišku.
- 6 Vynikal především tvorbou oper. Operu Don Giovanni věnoval Pražanům.

