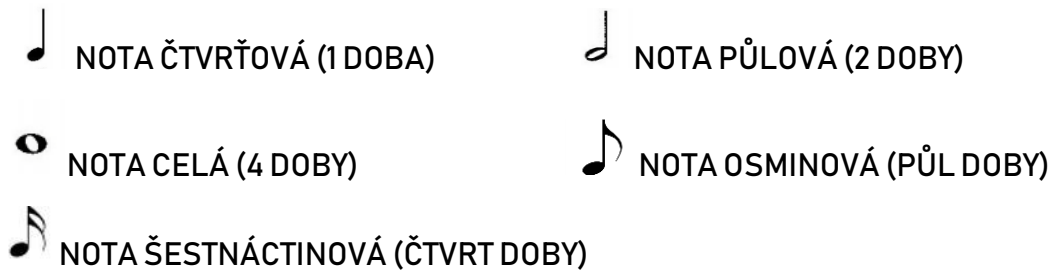


- opakování teorie + úkoly k procvičení

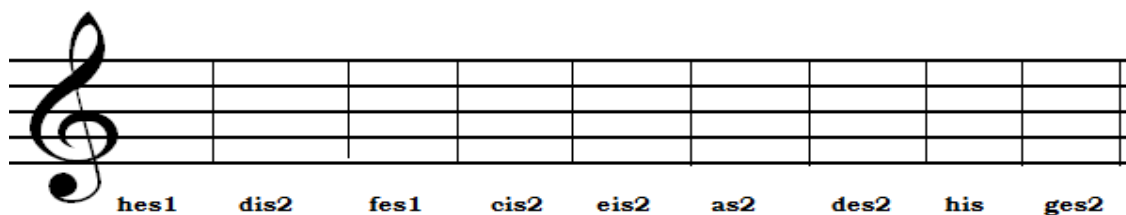
### 1) ZOPAKUJ SI, JAK JEDNOTLIVÉ NOTY VYPADAJÍ



### 2) DOPLŇ NOTY DO NOTOVÉ OSNOVY – PIŠ JAKO NOTY CELÉ

**NEZAPOMEŇ:** pokud je u názvu noty přípona -is dáme PŘED notu křížek, pokud je přípona -es nebo -as píšeme PŘED notu béčko

- dej si pozor, jaké je u noty číslo (jednočárkovaná, dvoučárkovaná oktáva)
- noty, které nemají číslo = noty v malé oktávě (píší se pod c1)



### 3) SPOJ, CO K SOBĚ PATŘÍ

#	Křížek	notu snižuje o půl tónu dolů
b	Béčko	ruší platnost křížku nebo béček
♮	Odrážka	notu zvyšuje o půl tónu nahoru

### 4) DOPLŇ CHYBĚJÍCÍ KŘÍŽKY A BÉČKA

FIS,....., GIS,....., AIS,....., HIS

HES, ES,....., DES,....., CES.....

## 5) ZOPAKUJ SI INFORMACE O DUROVÝCH STUPNICÍCH

Stupnice je stoupající nebo klesající řada tónů, mezi nimiž jsou určité vztahy. Každá stupnice má sedm tónů. Osmý tón je opakováním prvního. Durové stupnice mají půltóny mezi 3. a 4. + 7. a 8. tónem.

Durové stupnice jsou dvojí: durové stupnice s křížky a durové stupnice s béčky. Každá stupnice má nějaké předznamenání (to znamená, že má různý počet křížků nebo béček). Jen stupnice C dur je bez předznamenání.

## 6) DOPLŇ CHYBEJÍCÍ DUROVÉ STUPNICE

### DUROVÉ STUPNICE S KŘÍŽKY

G DUR
A DUR
H DUR
FIS DUR

### DUROVÉ STUPNICE S BÉČKY

F DUR
ES DUR
DES DUR
GES DUR

## 7) DOPLŇ CHYBĚJÍCÍ KŘÍŽKY DO NOTOVÉ OSNOVY

**NEZAPOMEŇ:** křížky umístíme podle toho, kde leží konkrétní noty (např. křížek fis umístíme přesně tam, kde leží nota f2)

fis, cis, gis, dis, ais, eis, his

↓       ↓       ↓

## 8) DO NOTOVÉ OSNOVY ZAPIŠ STUPNICI A DUR

**NEZAPOMEŇ:** za houslový klíč zapiš předznamenání stupnice (podle toho, kolikátá je v řadě, tolik křížků má)

PRO ZÁBAVU:

# Let's color The Natural

My name is \_\_\_\_\_  
Class \_\_\_\_\_

