

Listopad - Test z předmětu Hudební nauka, 4. ročník

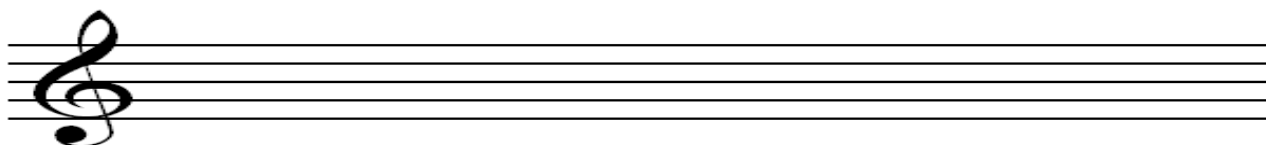
Jméno a příjmení žáka/yně:

Dne:

Otázka číslo 1)

DO NOTOVÉ OSNOVY NAMALUJ NOTY A POMLKY V TOMTO POŘADÍ:

- 1) NOTA A POMLKA CELÁ
- 2) NOTA A POMLKA OSMINOVÁ
- 3) NOTA A POMLKA PŮLOVÁ
- 4) NOTA A POMLKA ŠESTNÁCTINOVÁ
- 5) NOTA A POMLKA ČTVRŤOVÁ



NAPIŠ, NA KOLIK DOB SE NOTA POČÍTÁ



.....

Otázka číslo 2)

URČI, V JAKÉ TÓNINĚ JE SKLADBA NAPSANÁ + ZAKROUŽKUJ VŠECHNY TRIOLY



Otázka číslo 3)

DOPLNĚ RYTMUS VE 3/4 TAKTU. POUŽIJ ALESPŇ DVĚ NOTY ŠESTNÁCTINOVÉ, OSMINOVOU POMLKU, ČTVRŤOVOU POMLKU A ČTVRŤOVOU NOTU S TEČKOU



Otázka číslo 4)

VYSVĚTLI, CO JE TO LIDOVÁ A UMĚLÁ PÍSEŇ + UVEĎ ALESPŇ JEDEN PŘÍKLAD U KAŽDÉ

LIDOVÁ PÍSEŇ.....

UMĚLÁ PÍSEŇ.....

Podpis žáka/yně:

Vyplněný test odevzdejte nejpozději 15. listopadu třídnímu učiteli (učiteli nástroje)