

## Listopad - Test z předmětu Hudební nauka, 3. ročník

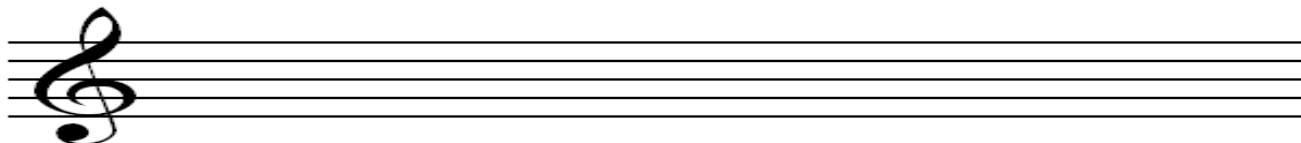
Jméno a příjmení žáka/yně:

Dne:

### Otázka číslo 1)

DO NOTOVÉ OSNOVY NAMALUJ NOTY A JEJICH POMLKY V TOMTO POŘADÍ:

- 1) NOTA A POMLKA CELÁ
- 2) NOTA A POMLKA OSMINOVÁ
- 3) NOTA A POMLKA PŮLOVÁ
- 4) NOTA A POMLKA ŠESTNÁCTINOVÁ
- 5) NOTA A POMLKA ČTVRŤOVÁ



NAPIŠ, NA KOLIK DOB SE NOTY POČÁTAJÍ:



.....



.....

### Otázka číslo 2)

DOPLŇ PŘEDZNAMENÁNÍ VYBRANÝCH STUPNIC (POČET KŘÍŽKŮ NEBO BÉČEK):

STUPNICE B DUR MÁ

STUPNICE DES DUR MÁ

STUPNICE FIS DUR MÁ

STUPNICE GES DUR MÁ

.....

STUPNICE H DUR MÁ

.....

STUPNICE A DUR MÁ

.....

### Otázka číslo 3)

VYSVĚTLI, CO JE TO LIDOVÁ A UMĚLÁ PÍSEŇ + UVEĎ ALESPON JEDEN PŘÍKLAD U KAŽDÉ

**LIDOVÁ PÍSEŇ**.....

.....

**UMĚLÁ PÍSEŇ**.....

.....

### Otázka číslo 4)

DOPLŇ RYTMUS VE  $\frac{3}{4}$  TAKTU. POUŽIJ ALESPON JEDNU NOTU ŠESTNÁCTINOVOU, OSMINOVOU POMLKU A ČTVRŤOVOU NOTU S TEČKOU



Podpis žáka/yně:

Vyplněný test odevzdejte nejpozději 15. listopadu třídnímu učiteli (učiteli nástroje)